



BRAND

Clamp Saddle



Material *Clamp saddle* merk "G" adalah *malleable cast iron/FCMB* (sesuai standar JIS G 5702/ SNI 0356-1989-A) yang mempunyai kelebihan antara lain :

1. Lebih kuat & tahan pecah
2. Lebih lentur / liat dibandingkan besi cor biasa
3. Lebih ringan
4. Lebih ekonomis

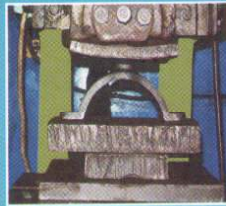
Produk-produk G Brand telah *diekspor* ke mancanegara antara lain :

Amerika, Singapura, Thailand, Malaysia, Filipina, Italia, Jerman, Turki, Mesir, dll.

Malleable Cast Iron

Sebelum

Sesudah



Besi Cor

Sebelum

Sesudah



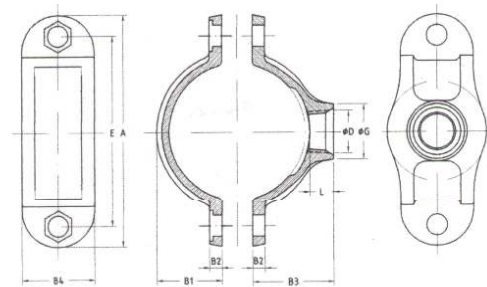
Spesifikasi produk :

a. Sifat Mekanik

- Tensile Strength (Kuat Tarik)** : min 300 N/mm²
Tidak pecah disaat pemasangan atau diken-
cangkan s/d min 300 N/mm²
- Elongations (Kelenturan)** : min 6 %
Tidak pecah/retak pada saat diberi tekanan
s/d min 6 %
- Hardness (Kekerasan)** : max 150 HB
Tahan dari benturan / pukulan max 150 HB

b. Drat/Ulir (Threads)

Type drat/ulir (Threads) adalah PT atau Taper (sesuai standar JIS B0203 (Taper)/ BS 21 (Taper))



MATERIAL : MALLEABLE IRON

NOMINAL SIZE (Inch)	THREAD PT ØD	DISTANCE TO EACH END FROM CENTER							BOLT SIZE (Inch)	UNIT WEIGHT ±(Kg)	PACKING PLASTIC BAG (Pcs)	
		A	B1	B2	B3	B4	E	øG				L
1 1/2 X 3/4	24.117	102	27	6.5	35.5	31	76	33	13.5	3/8 X 2	0.413	100
2 X 1/2	18.631	120.5	32	6.5	40	35	92	27	12	3/8 X 2	0.452	75
2 X 3/4	24.117	120.5	32	6.5	40	35	92	33	13.5	3/8 X 2	0.435	75
3 X 3/4	24.117	155	45.5	9	54	36	124	33	13.5	7/16 X 3	0.710	50
4 X 3/4	24.117	182	60	9.5	67	36.5	150	33	13.5	7/16 X 3	0.970	35
6 X 3/4	24.117	243	80	10	90	38	208	33	14	7/16 X 3	1.495	25

Catatan : - Dimensi dalam milimeter
- Berat diatas sudah termasuk mur baut dan O-ring

CV. Total Dimensi

WATER METER, VALVE, PUMP, FLOW METER,
ACCESSORIES, MOLDING & DIES, LABORATORY SUPPLY
& SERVICE, CHEMICAL, MEDICAL EQUIPMENT

Flora Raya Ruko No. 21 Adipura Gedebage Bandung 40296 Tlp. (022)
875 235 67 / 760 244 49 Fax (022) 875 235 67
Website : www.pam-meter.com
E-mail : dokterpam@yahoo.com